

Trabeculoplastia Laser Selectiva

Medellín, Marzo 7 de 2015

College Clofan

John Jairo Aristizábal G.

Como funciona el SLT?

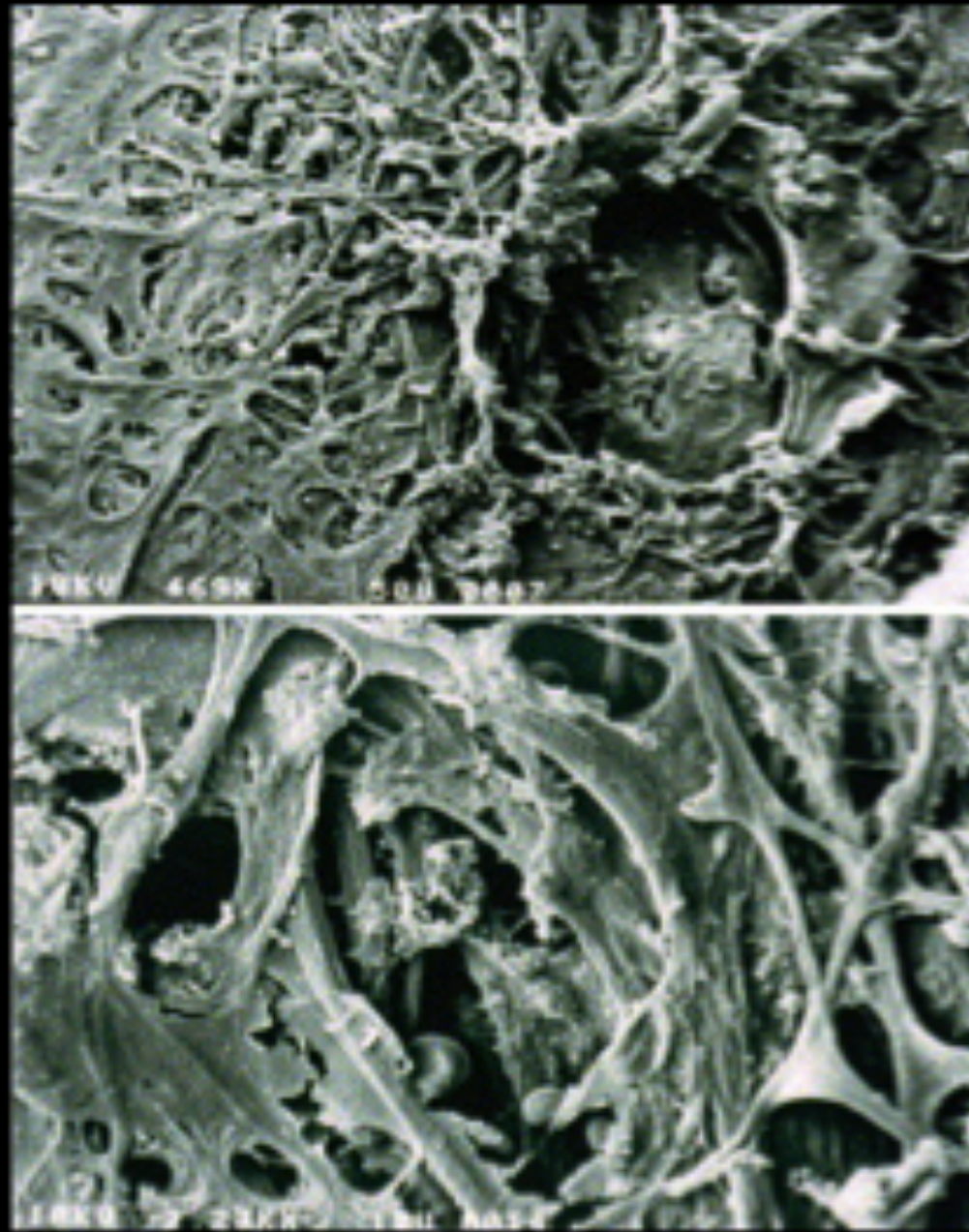
- ◆ Laser verde pulsado de 532 nm que actúa selectivamente en las cels pigmentadas del trabéculo.
- ◆ Actúa igual que el ALT, pero no destruye el trabéculo.

- ◆ *Damji K.L. et coll, Selective laser trabeculoplasty versus argon laser trabeculoplasty: results from a 1-year randomised clinical trial. Br. J. Ophthalmol. 90: 1490-4, 2006.

- ◆

- ◆ Hay reclutamiento de macrófagos que eliminan de la malla los restos celulares y la melanina extracelular.
- ◆ Los macrófagos estimulan la producción de citoquinas que abren la porosidad del canal de Schlem estimulan la síntesis de matriz extracelular.

Fig. 2



SLT vs ALT

Selected Studies Comparing ALT and SLT [\[edit source\]](#)

Author	Number of Eyes	Mean Follow Up	Mean IOP Reduction		P Value
			(mm Hg)		
			SLT	ALT	
Damji et al. 1999 BJO	36	6 Months	4.8	4.7	0.97
Damji et al. 2006 BJO	176	12 Months	5.9	6.04	0.84
Popiela et al. 2000 Klin Oczna	27	3 Months	2.85	2.63	0.84
Juzych et al. 2004 Ophthalmology	154 ALT 41 SLT	5 Years	% IOP Reduction		---
			32%	31%	

Píoo base como predictor de éxito en SLT

BJO 2005;89:1157-1160

- ◆ Estudio a 1 año en 72 pacientes
- ◆ 43 pacientes con reducción de más de 20% de píoo.
- ◆ El grupo de IOP base de 18-36 mm tuvo éxito. y más éxito mientras píoo más alta.
- ◆ El grupo de 16-28mm fue el menos eficaz
- ◆ El éxito no tuvo que ver con sexo, raza, tipo de glaucoma

SLT y tonografía

BJO 2010; 94:1443-1447

- ◆ 40 pacientes slt a 180 y 360 grados
- ◆ La facilidad de salida se incrementó en los 2 grupos significativamente y no hubo diferencia entre 180 y 360 grados

Control de pío y fluctuación entre tto. médico y SLT

Br J Ophthalmol 2009;93:497-501

- ◆ 40 pacientes aleatorizados y pío al mes y 4 y 6 meses.
- ◆ Éxito: reducción de al menos 50% fluctuación.
- ◆ las 2 fueron efectivas en reducir la fluctuación de la pío

Mecanismo de acción

- ◆ Teoría biológica. Como respuesta a la injuria se desarrolla una cascada de eventos.

SLT como tto. inicial

J Glaucoma 2006;15:124-130

- ◆ Estudio multicéntrico prospectivo, no aleatorio.
- ◆ 100 ojos (61 pctes); 74 tto. SLT y 26 con Latanoprost
- ◆ 31% de dism de pio en SLT y 30.6% en Latanoprost a 1 año

SLT vs ALT a 1 año

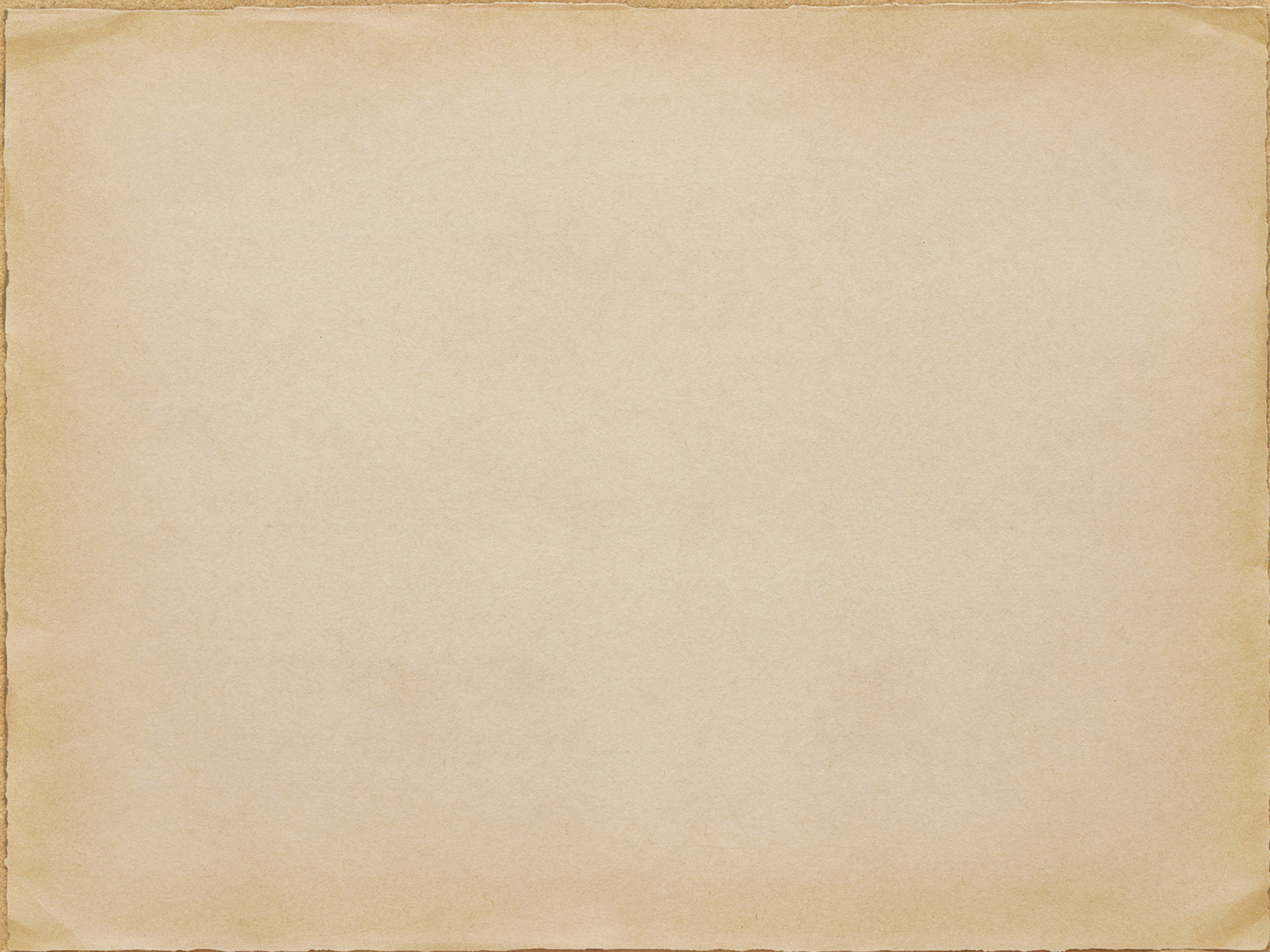
BJO 2006;90:1490-94

- ◆ 89 SLT y 87 ALT 76 ojos de 152 pacientes
- ◆ ALT redujo pío 6.04 mm
- ◆ SLT a un año redujo pío 5.86

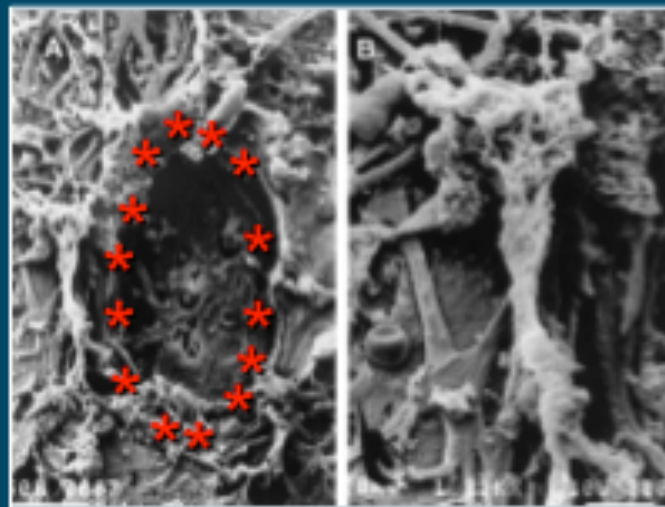
SLT como remplazo de terapia médica

AJO SEpt 2005, vol 140, issue 3 524-525

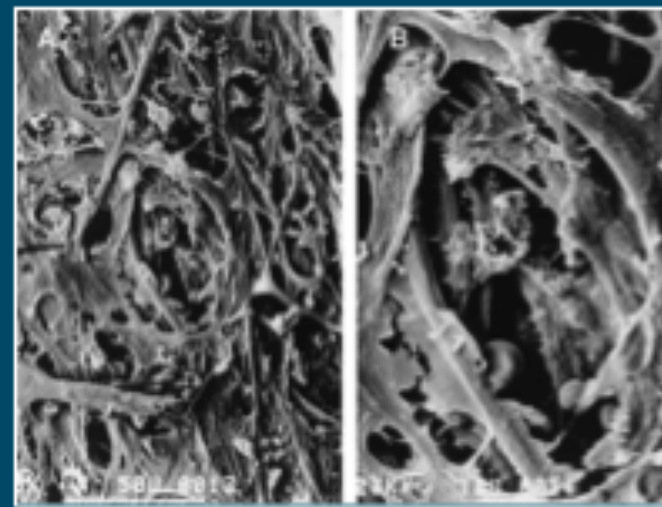
- ◆ Al año de los 56 pctes con 2 o mas medicaciones 77% descontinuaron al menos un medicamneto.
- ◆ 63% de los pctes con un medicamento los pudieron suspender.



SLT vs. ALT: Histological effects



Post-ALT



Post-SLT

Kramer T.R. et Noecker R.J., Comparison of the morphologic changes after selective laser trabeculoplasty and argon laser trabeculoplasty in human eye bank eyes. *Ophthalmology*. 108: 773-9, 2001.

SLT como remplazo de terapia médica

AJO Sept 2005, vol 140, issue 3 524-525

- ◆ Prospectivo no aleatorio. 66 ojos de 66 pacientes con glaucoma controlado con medicamentos.
- ◆ Se logró reducción en 97% a los 6 meses y en 87% a 1 año.